



TRANSPORDIAMET

Rapla Vallavalitsus
rapla@rapla.ee
Viljandi mnt 17
79511, Rapla maakond, Rapla vald,
Rapla linn

Teie 06.11.2024

Meie 18.11.2024 nr 7.1-2/24/19132-2

**Tallinna mnt 41 kinnistu
projekteerimistingimuste eelnõu
kooskõlastamine märkustega**

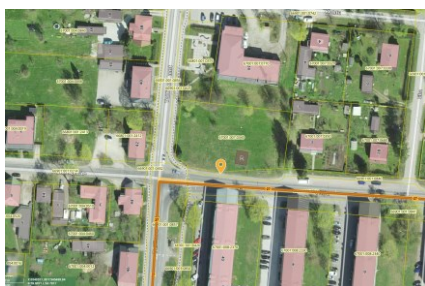
Olete esitanud Transpordiametile kooskõlastamiseks Rapla maakonna Rapla linna Tallinna mnt 41 kinnistu projekteerimistingimuste eelnõu (EHR menetlus nr 459273).

Kinnistu (67001:007:0340) asub riigitee nr 27 Rapla-Järvakandi-Kergu tee (edaspidi *riigitee*) km 0,63-0,69 kaitsevööndis.

Projekteerimistingimustega soovitakse luua eeldused korterelamu (EHR kood 121431882) püstitamiseks.

Lähtudes ehitusseadustiku (edaspidi EhS) § 70 lg 3 ja **kooskõlastame** projekteerimistingimuste eelnõu tingimusel, et eelnõud täiendatakse järgnevate märkustega **haldusaktile**.

1. Projekti asendiplaanile kanda ja seletuskirjas tuua välja EhS § 71 kohane tee kaitsevöönd.
2. Kanda joonistele ehitiste (hoone, piire, parkla vms) kaugus riigitee äärmise sõiduraja välimisest servast.
3. Riigitee kaitsevööndis on keelatud EhS § 70 lg 2 ja § 72 lg 1 nimetatud tegevused, sh on keelatud ehitada ehitusloakohustuslikku teist ehitist. Riigitee kaitsevööndis kehtivatest piirangutest võib kõrvale kalduda Transpordiameti nõusolekul vastavalt EhS § 70 lg 3. Antud riigitee lõigus on väljakujunenud hoonestusjoon. Anname nõusoleku korterelamu kavandamiseks teekaitsevööndisse, vastavalt väljakujunenud hoonestusjoonele.
4. Projektis kasutada riikliku teeregistri (<http://teeregister.riik.ee>) põhiseid teede numbreid ja nimetusi.



Joonis 1. Ristumiskoht km 0,66

5. Juurdepääs kavandada kas kohaliku tee nr 6692117 (Tallinna maantee) kaudu. Riigitee km 0,66 olemasolev ristumiskoht (vt joonis 1) ei sobi korterelamu juurdepääsuks. Näiteks varjaks riigiteel korterelamu juurde vasakpöötet ootav sõiduk ülekäigurajal liiklejaid vastassuunast läheneva sõiduki suhtes. Ühtlasi moodustuks sellest koos Tallinna mnt 43 ristmikuga riigitee ristmiku sisse halvasti tajutav konfliktala laiendus, kus on kõrgendatud risk liiklusõnnetusteks ülekäiguraja ja ristmike vahelise ebapiisava ruumi tõttu.
6. Joonistele kanda (ja seletuskirjas kirjeldada) kliimaministri 17.11.2023 [määruse nr 71](#) „Tee projekteerimise normid“ lisa 1 tabeli 18 ja lisa 2 joonise 8 kohased nähtavuskolmnurgad, milles ei tohi paikneda nähtavust piiravaid takistusi. Vajadusel näha ette metsa, võsa, heki, aia vm rajatise likvideerimine (EhS § 72 lg 2).
7. Parkimine lahendada kinnistuseselt ning riigiteel parkimist, sh manööverdamist, mitte ette näha. Parkimiskohtade vajadus arvutada vastavalt EVS 843 Linnatänavad.
8. Lähtuvalt asjaolust, et projektiga hõlmata ala ulatub riigitee kaitsevööndisse, tuleb projekti koostamisel arvestada olemasolevast ja perspektiivsest liiklusest põhjustatud häiringutega (müra, vibratsioon, õhusaaste). Riigitee liiklusest põhjustatud häiringute ulatust tuleb projekti koostamisel hinnata ning vajadusel võtta tarvitusele meetmed häiringute leevendamiseks, sh keskkonnaministri 16.12.2016. a. [määruse nr 71](#) lisas 1 toodud müra normtasemetega tagamiseks. Projekti seletuskirja lisada selgitus, et tee omanik (Transpordiamet) on projekti koostajat teavitanud liiklusest põhjustatud häiringutest ega võta endale kohustusi riigitee liiklusest põhjustatud häiringute leevendamiseks projektiga käsitletaval alal. Seletuskirjas märkida, et kõik leevendusmeetmetega seotud kulud kannab arendaja.
9. Projekti joonistel näidata projekteeritaval alal paiknevad olemasolevad ja kavandatavad tehnovõrgud ja muu taristu. Tehnovõrke, sh kaitsevööndeid, riigitee alusele maaüksusele mitte kavandada. Kui kavandatakse riigiteega ristuvaid tehnovõrke, siis tuleb lahendada nende rajamine kinnisel meetodil.
10. Projekti koosseisus kirjeldada ja näidata joonistel projektala sademeveete ärajuhtimise lahendused. Sademevett ei tohi üldjuhul juhtida riigitee alusele maaüksusele, sh riigitee koosseisu kuuluvatesse teekraavidesse.
11. Projekti aluseks olev geodeetiline alusplaan peab olema mõõdistatud piisavas ulatuses, mis võimaldab projekti koostada ja kontrollida. Kõik projektiga kavandatu (sademeveesüsteemid, liikluslahendused vms) peab jääma mõõdistatud alusele. Nähtavuskolmnurkade kujutamiseks võib kasutada Maa-ameti väljavõtet.
12. Transpordiamet ei võta kohustusi projektiga seotud rajatiste väljaehitamiseks.

Kooskõlastus kehtib kaks aastat kirja välja andmise kuupäevast. Kui projekteerimistingimusi ei ole selleks ajaks välja antud, siis palume meid kaasata uuesti menetlusse. Lähtudes EhS § 31 lõikest 5 palume meid informeerida sellest, kui jätate ülaltoodud märkused arvestamata.

Lugupidamisega

(allkirjastatud digitaalselt)

Marek Lind

juhataja

planeerimise osakonna kooskõlastuste üksus

Lisa: 042924_ES_AR_Tallinna-mnt-41

Rita Žereen
5120275, Rita.Zereen@transpordiamet.ee